

Hur du registrerar dina uppgifter

Skriv in det användarnamn och lösenord du har fått på mailen. Klicka på "OK"-knappen.

TÄNK OM! UPPDRAGET VÅRT KLIMAT OM EL KONTAKT

RegionFastigheter

Tänk om!

SPARA EL
RÄDDA KLIMATET
MER PENGAR TILL VÄRDEN

RegionFastigheter

RegionFastigheter är en av Sveriges största fastighetsförvaltare. Totalt handlar det om 1,4 miljoner kvadratmeter.
En så stor mängd lokaler slukar förstås stora mängder el. För att minska sin klimatpåverkan har RegionFastigheter startat klimatutmaningen Tänk Om.

Klimatuppdraget

Det är dags att börja agera. Alla kan göra något!

Logga in

144099

OK - Här loggar du in!

Nyheter

28-Mar-2007
Välkomna till webbplatsen för Tänk om!
Vi vill gärna hälsa er välkomna till projektet Tänk om's web ...

28-Mar-2007
Inloggnings till Klimatuppdraget Till personalen på IVO på Hassleholms lasarett, som kom ...

Tänk om!

Klimatförändringen är vår tids största utmaning. Därför tar RegionFastigheter initiativet till kampanjen "Tänk om" för att minska elförbrukningen. Pengarna som sparas genom projektet går direkt tillbaka in i världen. Genom att vårda miljön ökar vi därmed också förutsättningarna för en bättre sjukvård.

Har du problem med din inloggning?

På sidan 6 i detta dokument hittar du tips på vad du kan göra om du har problem med inloggningen.

Du kommer nu till en sida där du kan registrera de uppgifter du gjort under veckan.

Släckta lampor och avstängda maskiner

För att lägga in hur många lampor du släckt och maskiner eller apparater du stängt av, fyll i formuläret i den översta ljusgröna rutan. Klicka på knappen "Skicka".

Miljökvät
Spara el. Stoppa klimatförändringen.

Du är inloggad i Klimatuppdraget [Logga ut](#)

Kalendarium

Värderingar VECKA 22
Värderingsövningar kan inte bli rätt eller fel. Det viktiga är att du ser var du står i olika frågor. Förändring kräver självinsikt.

Maj/Juni

28 Må	Uppdrag: Miljökompassen
29 Ti	
30 On	
31 To	
1 Fr	
2 Lø	
3 Sö	Sista dag för Miljökompassen!

Veckans uppdrag

Genom att fylla i och skicka in formulären här nedan får du dina poäng. Alla uppgifterna är frivilliga och du behöver bara fylla i så många som du har lust. Men ju fler du gör desto mer poäng kommer du att tjäna!

På Min Sida finner du information om hur mycket poäng du samlat ihop och på avdelningens sida finns den sammanlagda poängen för alla på avdelningen.

Aktiviteter

Avstängda lampor / maskiner

Denna vecka har jag släckt lampor och stängt av maskiner/apparater.

Dessutom har jag: Här skriver du in hur många lampor du släckt och maskiner du stängt av. Du kan även lägga till en kommentar om du vill.

Beräkningsuppgift

Ingen beräkningsuppgift denna vecka!!

Min sida

Kolla dina poäng här!

Belöningar

Gods insatser ger belöningar!

Min avdelning

1+1+1+1+1
Här ser du din avdelnings resultat.

Räknefrågor

Om det finns en beräkningsövning finner du den ljusblå rutan. Fyll då i ditt svar med detta formulär och klicka på "Skicka"-knappen.

Värderingsövningar

För att göra veckans värderingsövning klickar du på länken som finns i rutan längst ner på sidan.

The screenshot shows the 'MO KLIMÄT' website interface. At the top, there is a navigation menu with links: 'TÄNK OM!', 'UTMANINGEN', 'VÅRT KLIMAT', 'OM EL', and 'KONTAKT'. The logo 'SKANE' and 'RegionFastigheter' are also visible. The main content area is divided into several sections:

- Min sida**: A green box with the text 'Kolla dina poäng här!' and a grid of numbers (2, 8, 9, 7, 2, 4).
- Belöningar**: A green box with a gift icon and the text 'Gods insatser ger belöningar!'.
- Min avdelning**: A green box with the text '1+1+1+1+1' and 'Här ser du din avdelnings resultat.' with a right-pointing arrow.
- Värderingsövning**: A blue box with the text 'Gör värderingsövning' and a red arrow pointing to it. Below this box, a red text prompt says 'Klicka på länken för att göra veckans värderingsövning!'.
- Avstängda lampor / maskiner**: A green box with the text 'Denna vecka har jag släckt [] st lampor och stängt av [] st maskiner/apparater. Dessutom har jag: []' and a 'Skicka' button.
- Beräkningssuppgift**: A blue box with the text 'Ingen beräkningssuppgift denna vecka!!'.
- Veckans värdering**: A section with the text 'Värderingar VECKA 22' and 'Värderingsövningar kan inte bli rätt eller fel. Det viktiga är att du ser var du står i olika frågor. Förändring kräver självinsikt.' Below this is a calendar for 'Maj/Juni' with dates from 28 Må to 3 Sö.

A cartoon character of a girl in a blue hooded outfit is pointing towards the 'Gör värderingsövning' button.

Då kommer du till en ny sida med ett formulär. Fyll i formuläret och klicka på "Spara"-knappen.

MiljöKlimät
Spara el. Stoppa klimatförändringen.

TÄNK OM! | UTMANINGEN | VÅRT KLIMAT | OM EL | KONTAKT

Region Fastigheter

Min sida | Min avdelning | Veckans uppdrag

Du är inloggad i Klimatuppdraget [Logga ut](#)

Kalendartum

Värderingar VECKA 22
Värderingsövningar kan inte bli rätt eller fel. Det viktiga är att du ser var du står i olika frågor. Förändring kräver självinsikt.

Maj/Juni

28 Må	Uppdrag: Miljökompassen
29 Ti	
30 On	
31 To	
1 Fr	
2 Lø	
3 Sö	Sista dag för Miljökompassen!

Värderingsövning vecka 1

Detta är en värderingsövning som går ut på att skapa reflektion över vårt eget beteende i förhållande till miljö. Glöm inte att du, förutom att svara på frågorna, även ska skriva upp ditt namn på Diskussionstavlån på den uppsatta miljökompassen i det fält som representerar din miljöprofil.

Frågor

1. Källsorterar du?
 Aldrig Sällan Ofta Alltid

2. Reser du kollektivt, eller cyklar när du kan?
 Aldrig Sällan Ofta Alltid

3. Köper du lågenergilampor?
 Aldrig Sällan Ofta Alltid

4. Handlar du kravmärkt?
 Aldrig Sällan Ofta Alltid

5. Är längden på en varas resväg intressant för dig när du handlar?
 Aldrig Sällan Ofta Alltid

6. Använder du Bra Miljöval-märkt el?
 Aldrig Sällan Ofta Alltid

7. Undviker du varor med onödiga förpackningar, köper du refill-produkter?
 Aldrig Sällan Ofta Alltid

Min sida

Kolla dina poäng här!

Belöningar

Gods insatser ger belöningar!

Min avdelning

1+1+1+1+1
Här ser du din avdelnings resultat.

står i olika frågor. Förändring kräver självinsikt.

Maj/Juni

28 Må	Uppdrag: Miljökompassen
29 Ti	
30 On	
31 To	
1 Fr	
2 Lø	
3 Sö	Sista dag för Miljökompassen!

6. Använder du Bra Miljöval-märkt el?
 Aldrig Sällan Ofta Alltid

7. Undviker du varor med onödiga förpackningar, köper du refill-produkter?
 Aldrig Sällan Ofta Alltid

8. Vid längre resor, är då ekologiska hänsyn en faktor i ditt resval?
 Aldrig Sällan Ofta Alltid

9. Tänker du på din vattenförbrukning när du diskar eller duschar?
 Aldrig Sällan Ofta Alltid

10. I den mån du använder batterier, väljer du då uppladdningsbara?
 Aldrig Sällan Ofta Alltid

Klicka här när du är klar!

Spara

Belöningar

Gods insatser ger belöningar!

Min avdelning

1+1+1+1+1
Här ser du din avdelnings resultat.

Nu är du klar med registreringen av övningarna! Klicka på länken till Min sida för att se dina poäng.

MO KLÄT
Spara el. Stoppa klimatförändringen.

TÄNK OM! | UTMANINGEN | VÅRT KLIMAT | OM EL | KONTAKT

RegionFastigheter

Min sida | Min avdelning | Veckans uppdrag

Du är inloggad i Klimatuppdraget [Logga ut](#)

Kalendarium

Värderingar VECKA 22
Värderingsövningar kan inte bli rätt eller fel. Det viktiga är att du ser var du står i olika frågor. Förändring kräver självinsikt.

Maj/Juni

28 Må	Uppdrag: Miljökompassen
29 Ti	
30 On	
31 To	
1 Fr	
2 Lø	
3 Sö	Sista dag för Miljökompassen!

Veckans uppdrag

Genom att fylla i och skicka in formulären här nedan får du dina poäng. Alla uppgifterna är frivilliga och du behöver bara fylla i så många som du har lust. Men ju fler du gör desto mer poäng kommer du att tjäna!

På Min Sida finner du information om hur mycket poäng du samlat ihop och på avdelningens sida finns den sammanlagda poängen för alla på avdelningen.

Aktiviteter

Bra jobbat, du har redan fyllt i antal lampor och maskiner denna vecka!!

Beräkningsuppgift

Ingen beräkningsuppgift denna vecka!!

Värderingsövning

Bra jobbat, du har gjort färdigt värderingsövningarna denna vecka!!

Veckans uppgift

Bra jobbat!
Tack för att du gjort veckans uppgift!

Belöningar

Goda insatser ger belöningar!

Min avdelning

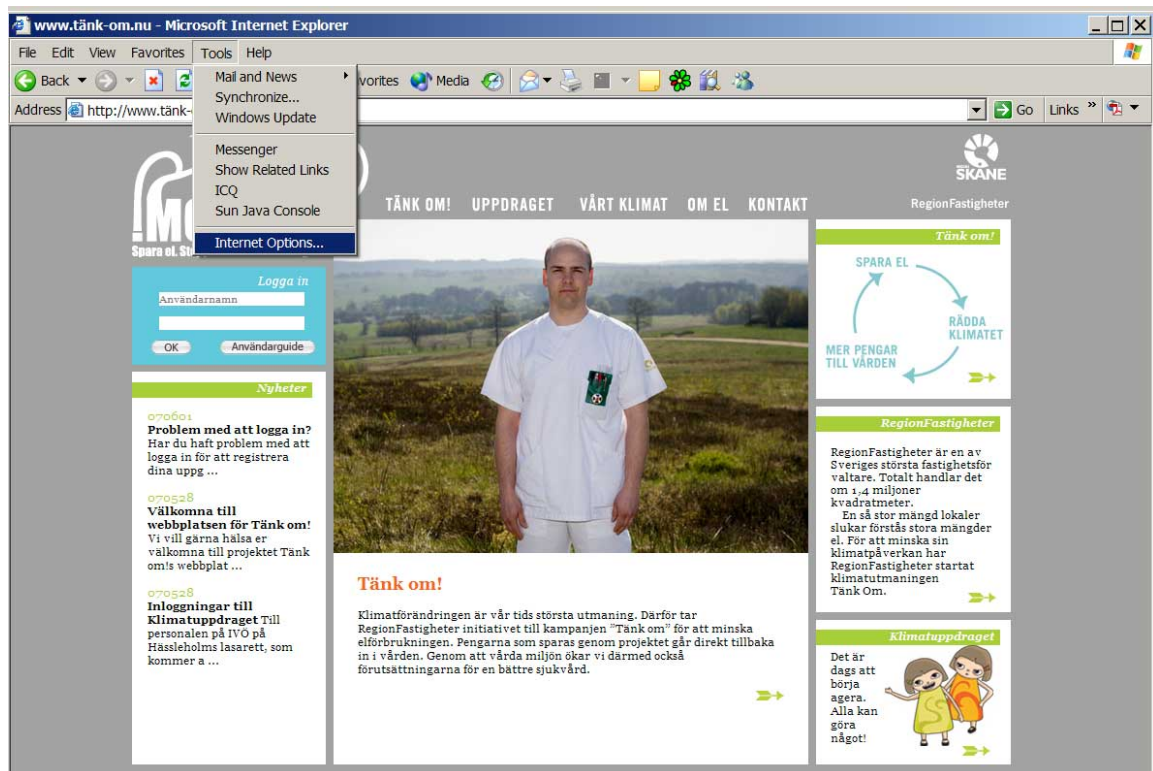
1+1+1+1+1
Här ser du din avdelnings resultat.

[=>](#)

Vid problem med inloggning på www.tänk-om.nu

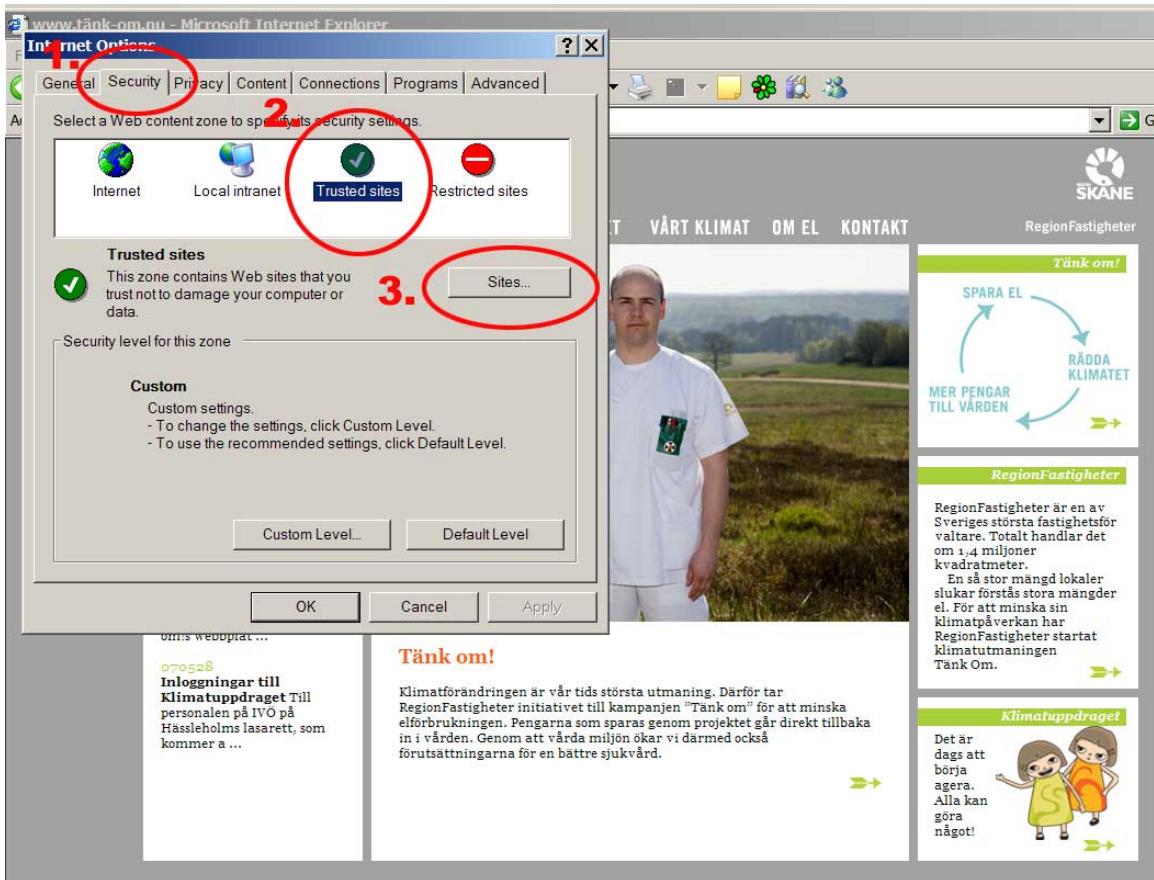
Gör så här:

I menyn i din Internet Explorer ska du välja ”Tools” eller ”Verktyg” i den svenska versionen av programmet. Klicka på ”Internet Options” eller ”Internet Inställningar” i den svenska versionen av programmet.

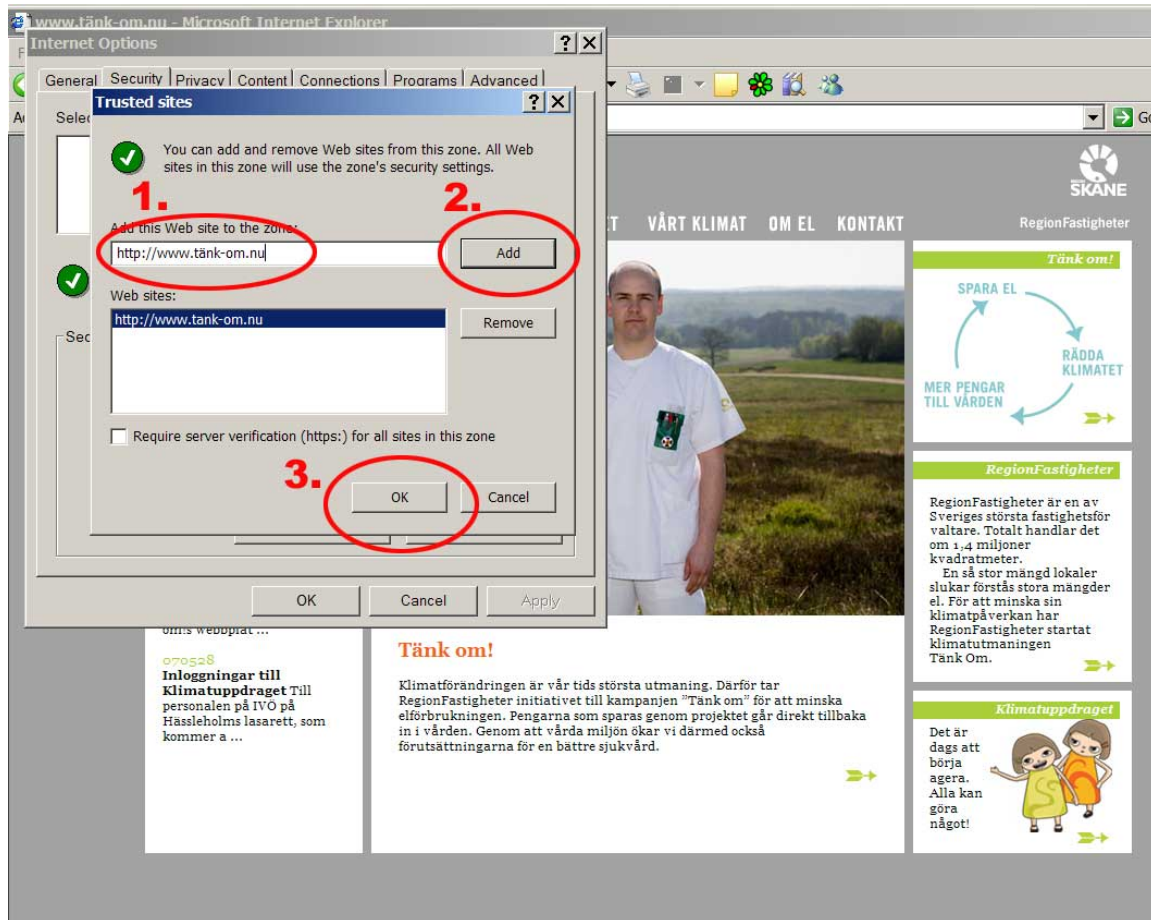


Då får du upp en ruta med flera flikar. Välj flik nummer två där det står "Security" eller "Säkerhet" i den svenska versionen av programmet.

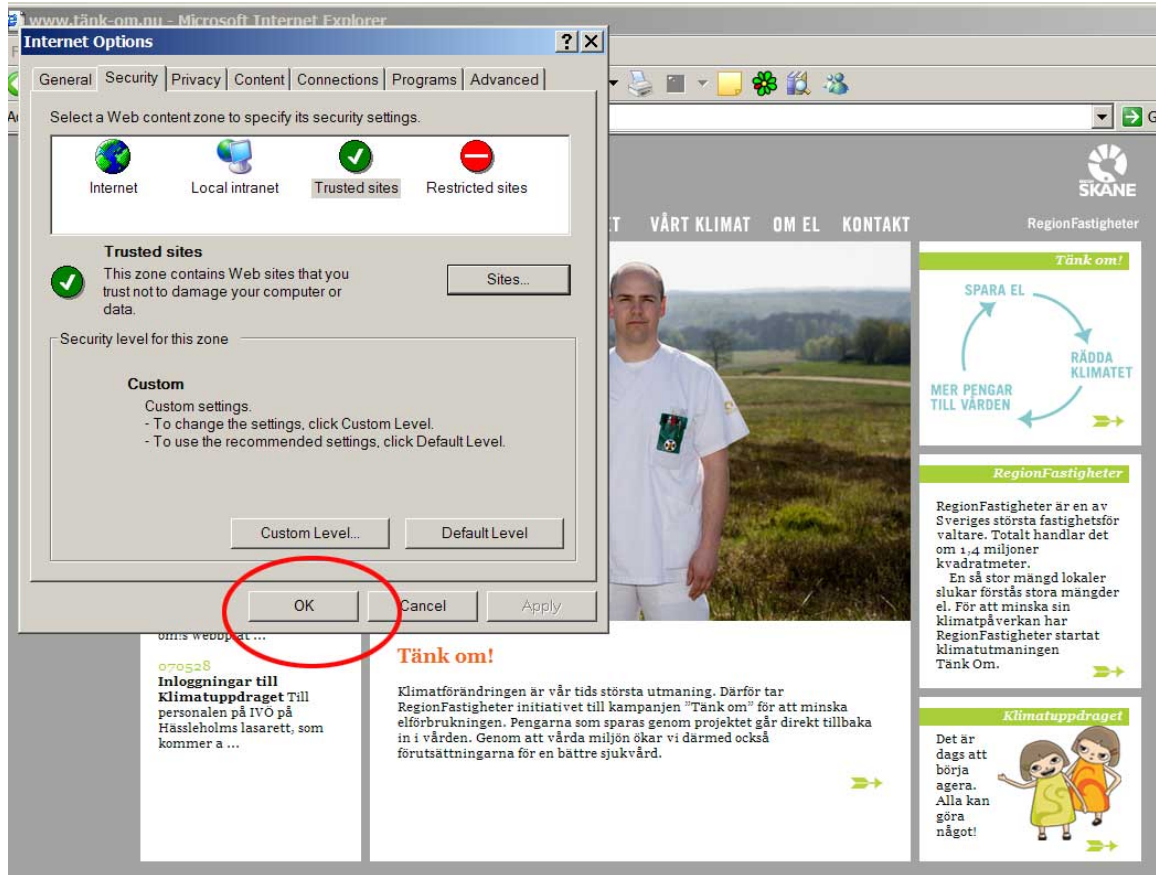
Klicka sedan på symbolen som ser ut som en grön cirkel med en vit bock inuti. Klicka sedan på knappen där det står "Sites" eller "Webbplatser" i den svenska versionen av programmet.



Då får du upp en ny liten ruta. I denna ska du skriva i adressen till webbplatsen: <http://www.tänk-om.nu>. Klicka på knappen "Add" eller "Lägg till" i den svenska versionen. Lägg på samma sätt till adressen: <http://www.tank-om.nu>. Avsluta sedan genom att klicka på "OK"-knappen.



Sist av allt ska du klicka på knappen "OK" i den kvarvarande rutan.



Klart!